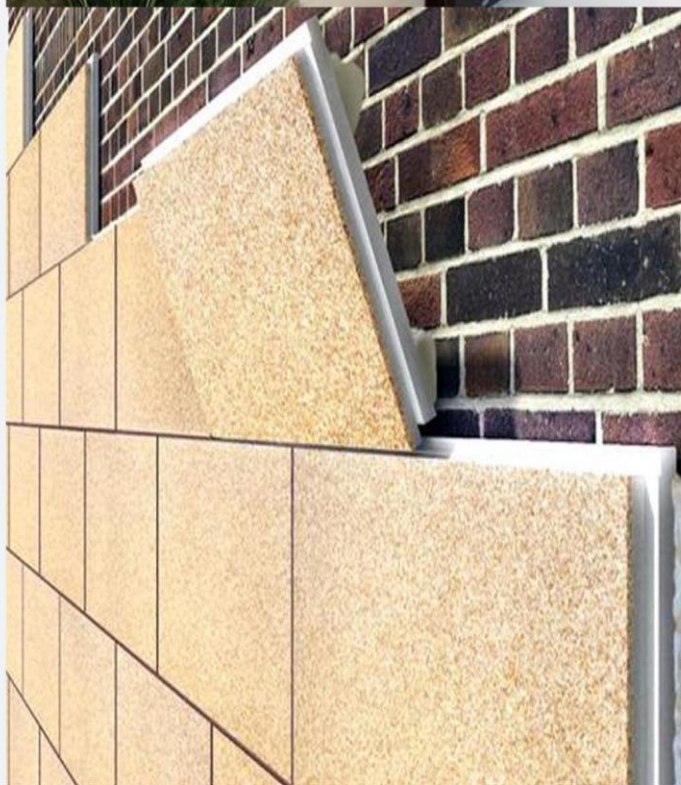




# Производство Гибкого камня и Термопанелей

**выбирайте отделочные материалы нового поколения**





# ART DECOR

## Свойства применения

### “Акриловый грунт универсальный” для подготовки поверхностей

**Назначение:** для наружных и внутренних работ предназначается для подготовки сильно питающих поверхностях (Дерево, Гипс, Штукатурка, Бетон, Гипсоволокнистые плиты, кирпич, и пр.), а также гладких ламинированных поверхностей к дальнейшему нанесению отделочных материалов. Применение грунтовки позволяет достичь максимального эффекта и улучшить отделочных работ.



**Меры предосторожности:** при попадании на кожу и в глаза промыть большим количеством воды. Во время работы рекомендуется пользоваться перчатками. После работы, Инструмент, тару промыть водой.

**Способ применения:** перед применением грунтовку размешать.

Грунтовку наносить на очищенную подготовленную поверхность кистью, валиком, распылителем при температуре от +5 до 40

**Свойства материала:** уменьшает водопоглощение поверхности, не содержит растворителей, значительно снижает расход клея.

**Хранение:** подвергать воздействию прямых солнечных лучей и влаги.

Не складировать близко от работающих нагревательных элементов. После вскрытия хранить с плотно закрытой крышкой.

**Хранить в недоступном от детей месте!!!!**

**Хранение при температуре: +5 - +30**

**Применение при температуре не ниже +5**

**Полное высыхание в течении 1 часа**

**Расход: 100-150 гр. на кв.м в зависимости от обрабатываемой поверхности**

**Срок годности: 6 месяцев.**





## Свойства применения "Клей универсальный"

**Назначение:** специализированный клей для монтажа гибкого камня, Гибкого кирпича, стеклообоев, Стеклохолста. Для наружных и внутренних работ, Влажных помещений.

**Нанесение на поверхность:** Бетонные, Кирпичные, Минеральные, Деревянные, Керамические, ДСП, ДВП и пр.

**Состав:** Модифицирующие добавки, Пластифицирующие добавки, Акриловая дисперсия, ПВА

**Меры предосторожности:** при проведении работ, а также их окончания, проветривать помещение. Клей не содержит токсических элементов. При попадании в глаза промыть большим количеством воды. При попадании в пищеварительный тракт незамедлительно обратиться к врачу.

**Хранить в недоступном от детей месте!!!!**

**Способ применения:** Перед применением перемешать. Клей готов к применению. Клей нанести валиком или кисточкой тонким слоем на обе склеиваемые поверхности, очищенные от пыли или заранее прогрунтованная поверхность Акриловый Грунт от ООО «Арт Декор». Выдержать 3-5 минут, соединить друг с другом далее аккуратно прикатать валиком.

**Свойство материала:** не содержит растворителей. Обладает хорошей адгезией и большой прочностью, обеспечивает хорошую фиксацию приклеиваемых элементов. Влагостойкий, Морозостойкий, Термостойкий

**Хранение при температуре +5 - +30**

**Применение при температуре не ниже +5**

**Полное высыхание в течении 24 часов**

**Расход:** 350-500 гр. на кв.м в зависимости от обрабатываемой поверхности

**Срок годности:** 6 месяцев.

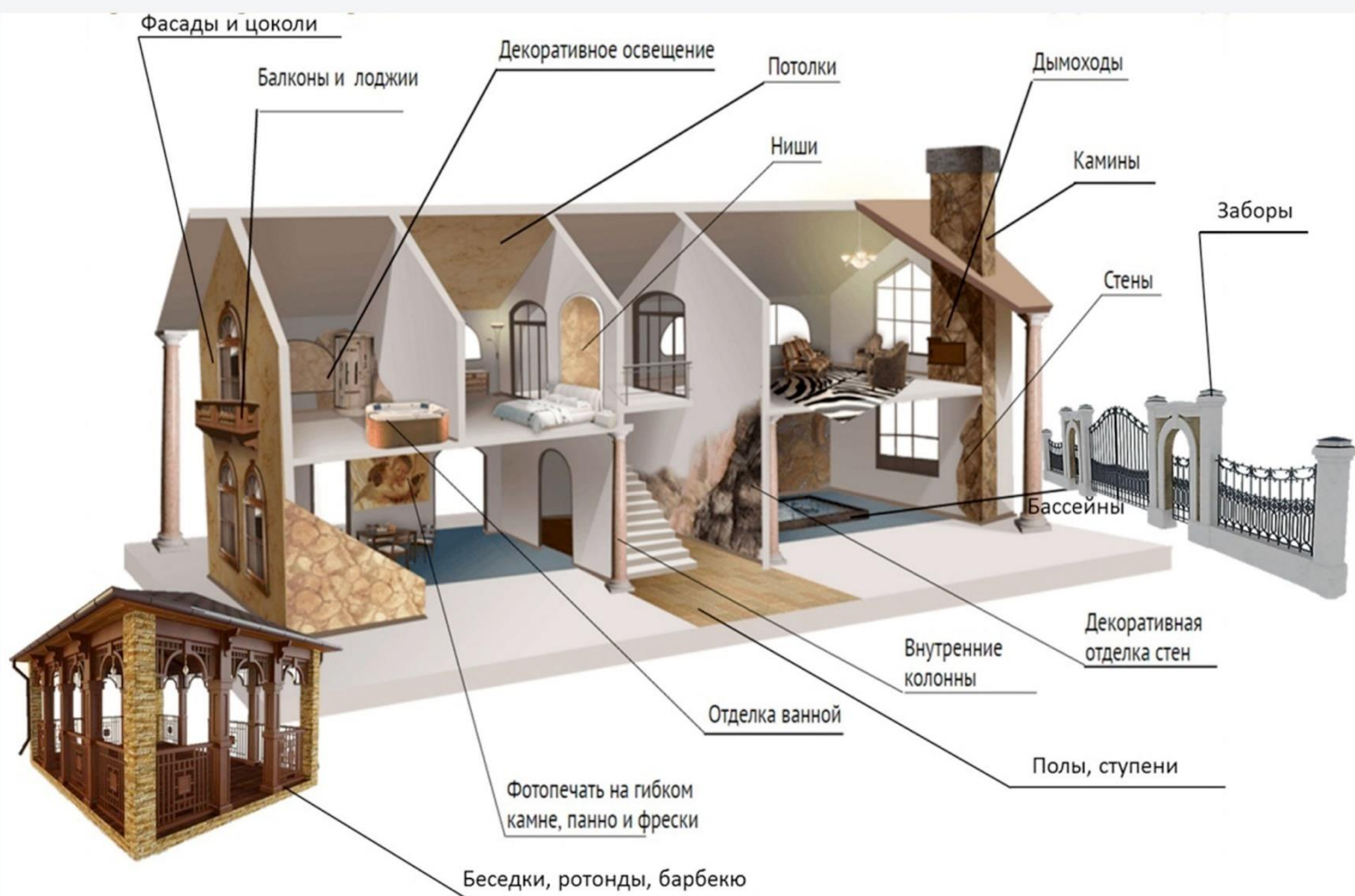




## Примеры применения "Гибкого камня" для отделки

**Гибкий камень** - это качественный строительно-отделочный материал, изготовленный из экологически чистых материалов, его можно применять как во внутренней, так и внешней отделки.

Его можно применять на стенах, полах, ступеньках, подоконниках, столешницах, в ванных комнатах, бассейнов, саунах, витражах, каминов, кухонных фартуков, и многое другое.







## Свойства применения "Термопанели" для отделки

**Термопанель** — это композиционная система, состоящая из теплоизоляционного материала пенополиуретана (ППУ), пенополистирола (ПСБ-С, ППС, EPS) или экструзионного пенополистирола (ЭППС, XPS), декоративного слоя из различных материалов и клеевого состава, используемого для приклеивания декоративного слоя на её теплоизоляционную основу.

Улучшенная конструкция термопанели

дополнительно включает шип-паз по периметру, предназначенный для исключения возникновения мостиков холода при монтаже термопанелей.



Особенность термопанелей заключается в том, что термопанели являются продуктами высокой заводской готовности. То есть имеют заводской декоративный слой, который правильнее называть декоративно-защитным слоем:

теплоизоляционной основе из пенополистирола требуется защита от ультрафиолета и атмосферных осадков

Выдерживают холода и при  $-40^{\circ}\text{C}$ ;

облицовка под кирпич;

Эффективная теплоизоляция стен — утеплитель от 40 до 100 мм;

Экологическая чистота материалов — облицовка клинкером или натуральной мраморной крошкой;

Гарантированная защита от атмосферных осадков;

Самонесущая конструкция, не требуют дополнительных фундаментов;

Отсутствие мокрых процессов и связанных с этим проблем монтажа фасадов;

Проведение работ в любую погоду и в любое время года;

Минимальные сроки монтажа;

Чистота и точность монтажа;

Срок службы не менее 25 лет;





**ART DECOR**

# Гибкий камень



GS-01



GS-02



GS-03



GS-04



GS-05



GS-06



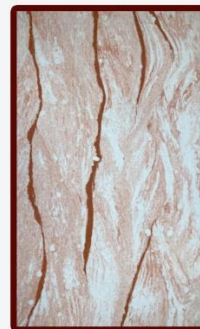
GS-07



NT-01



NT-02



NT-03



NT-04



NT-05



NT-06



MK-01



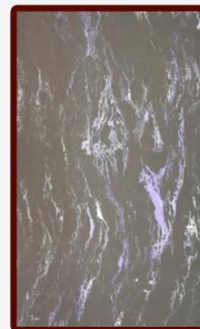
MK-02



MK-03



MK-04



MK-05





**ART DECOR**

# Термопанели с рисунком Утеплитель Технониколь



TGS-01



TGS-02



TGS-03



TGS-04



TGS-05



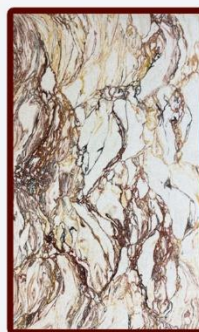
TGS-06



TGS-07



TNT-01



TNT-02



TNT-03



TNT-04



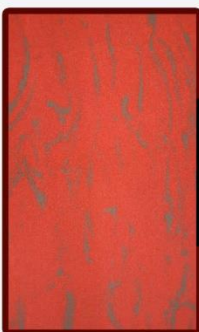
TNT-05



TNT-06



TMK-01



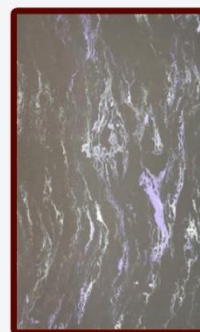
MK-02



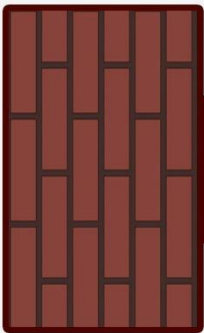
TMK-03



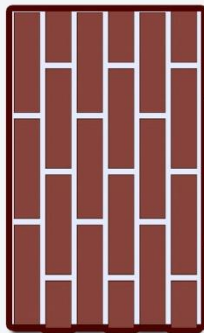
TMK-04



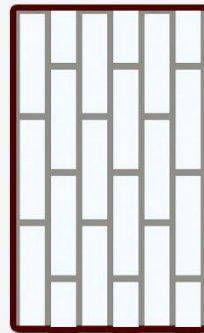
TMK-05



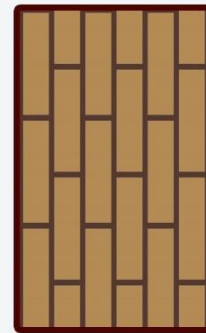
КК-01



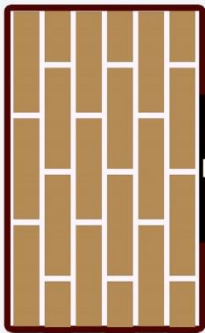
КБ-02



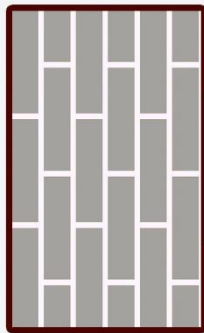
СБ-03



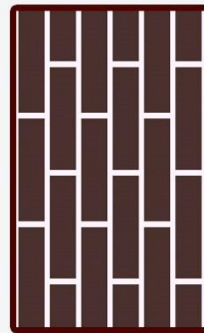
БК-04



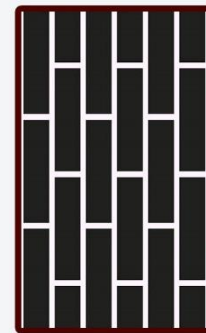
ББ-05



БС-06



БК-07



БЧ-08

## Клеевые составляющие Акриловый грунт универсальный



Грунт  
Акриловый  
1 литр



Грунт  
Акриловый  
5 литров



Грунт  
Акриловый  
10 литров

## Клей универсальный для Гибкого камня



Клей  
Акриловый  
1 литр



Клей  
Акриловый  
5 литров



Клей  
Акриловый  
10 литров





Производство: г.Первоуральск, ул. Серова 4А  
Отдел продаж: г.Первоуральск, ул.Вайнера 45В, 3 этаж, офис 15

тел. 8(3439) 22-12-15  
тел. 8 963 446 80 74